



PORTNET S.A.

[www.portnet.ma](http://www.portnet.ma)

[www.tradesense.ma](http://www.tradesense.ma)

# Tableau de Bord Mensuel

Janvier 2026

Votre **compétitivité** nous **inspire** !

# Sommaire

---

- I. Les performances de la plateforme
- II. La gestion électronique des escales maritimes
- III. Le contrôle de la marchandise
- IV. Le titre de change
- V. La Demande de Franchise Douanière
- VI. Le paiement multicanal
- VII. La gestion électronique du Bon à délivrer
- VIII. Les Annexes

Votre **compétitivité** nous **inspire** !



## Chiffres clés

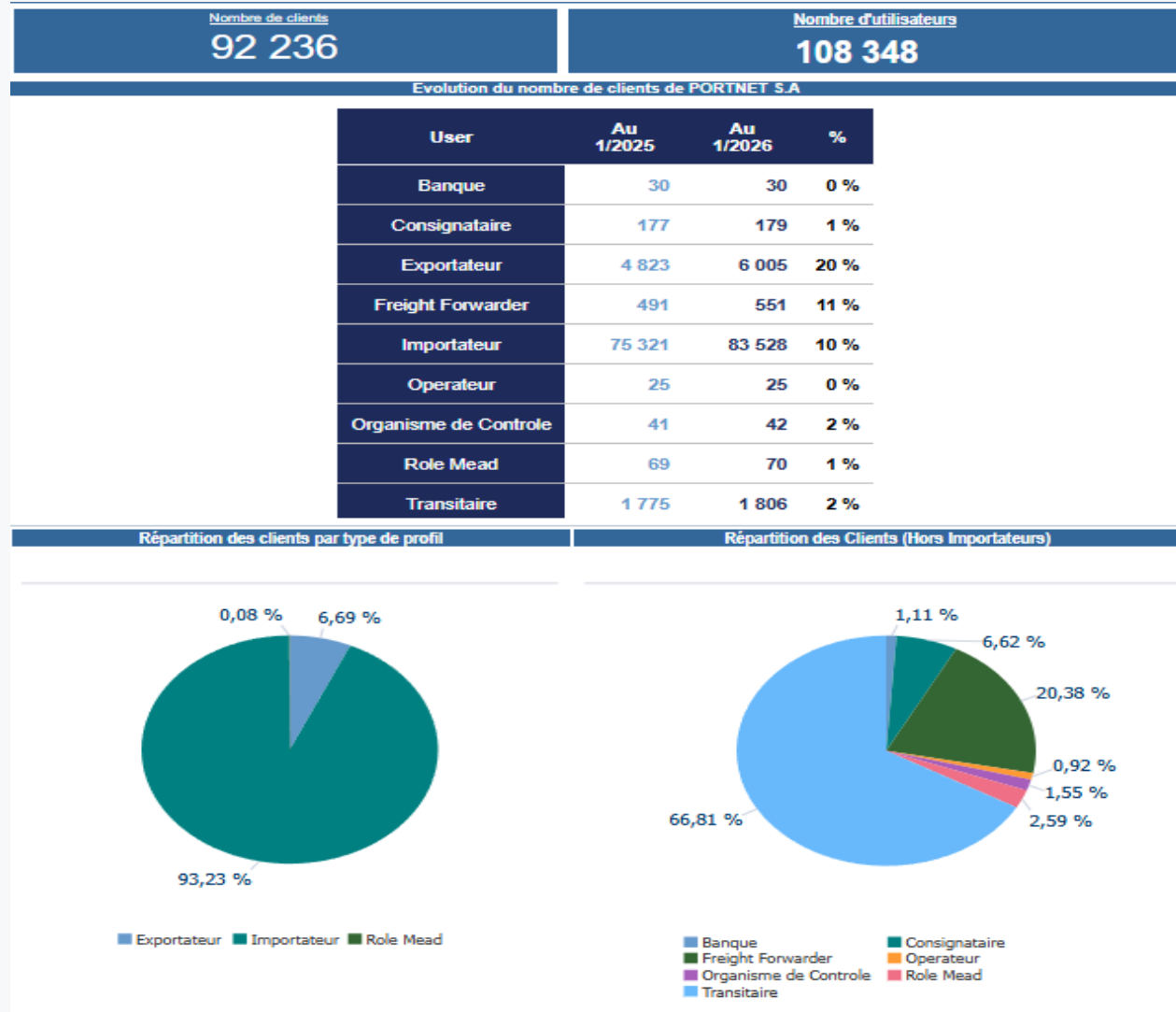
Votre **compétitivité** nous **inspire** !

# Indicateurs du commerce extérieur



Votre **compétitivité** nous inspire !

# Nombre d'utilisateurs de la plateforme



Votre **compétitivité** nous inspire !

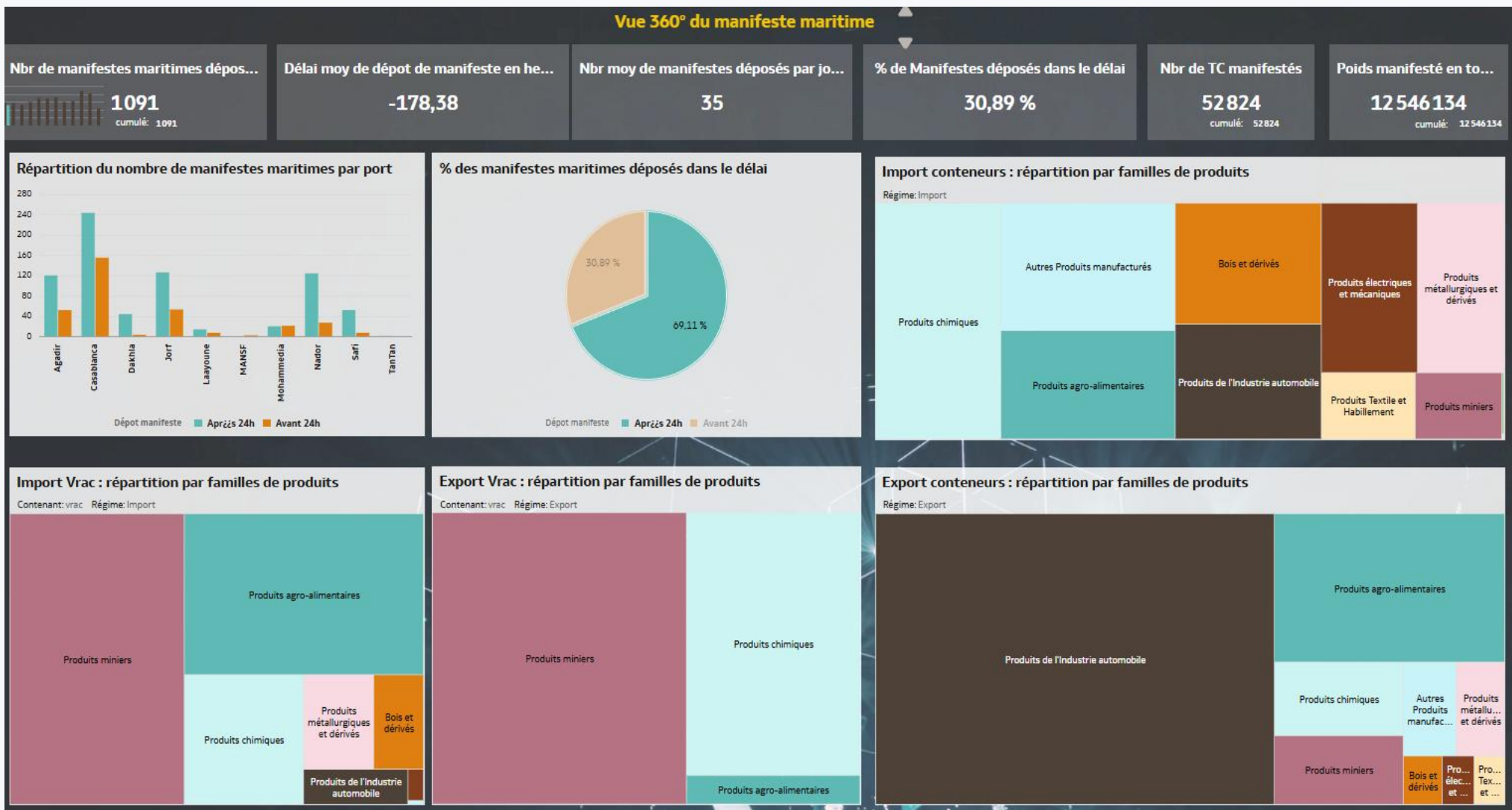


## La gestion électronique des escales

Votre **compétitivité** nous **inspire** !

# La gestion électronique des escales maritimes

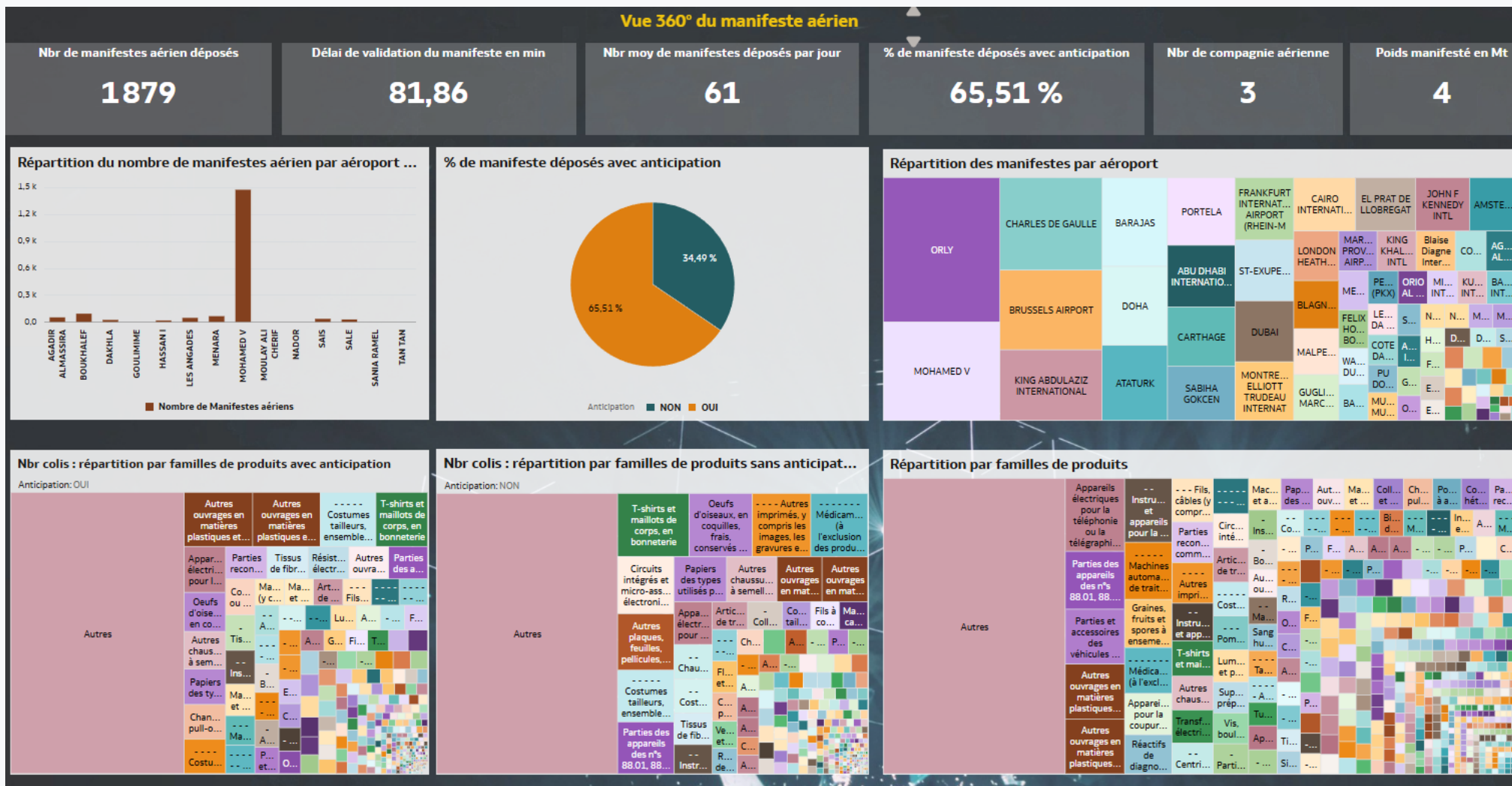
## 1 - Vue globale : le manifeste maritime



Votre **compétitivité** nous inspire !

# La gestion électronique des escales aériennes

## 1 - Vue globale : le manifeste aérien



Votre **compétitivité** nous inspire !

# La gestion électronique des escales maritimes

## 3 - Evolution du délai moyen de séjour, en jours, des conteneurs au port de Casablanca

Nombre de conteneurs pointés	Nombre de conteneurs inspectés	Délai moyen de séjour global	Délai moyen des conteneurs avec contrôle	Délai moyen des conteneurs sans contrôle
<b>23 256</b>	<b>1 038</b>	<b>11,30 J</b>	<b>11,82 J</b>	<b>9,34 J</b>

Evolution mensuelle , en jours, du délai de séjour global



Evolution mensuelle , en jours, du délai de séjour global avec contrôle



Evolution mensuelle , en jours, du délai de séjour global sans contrôle

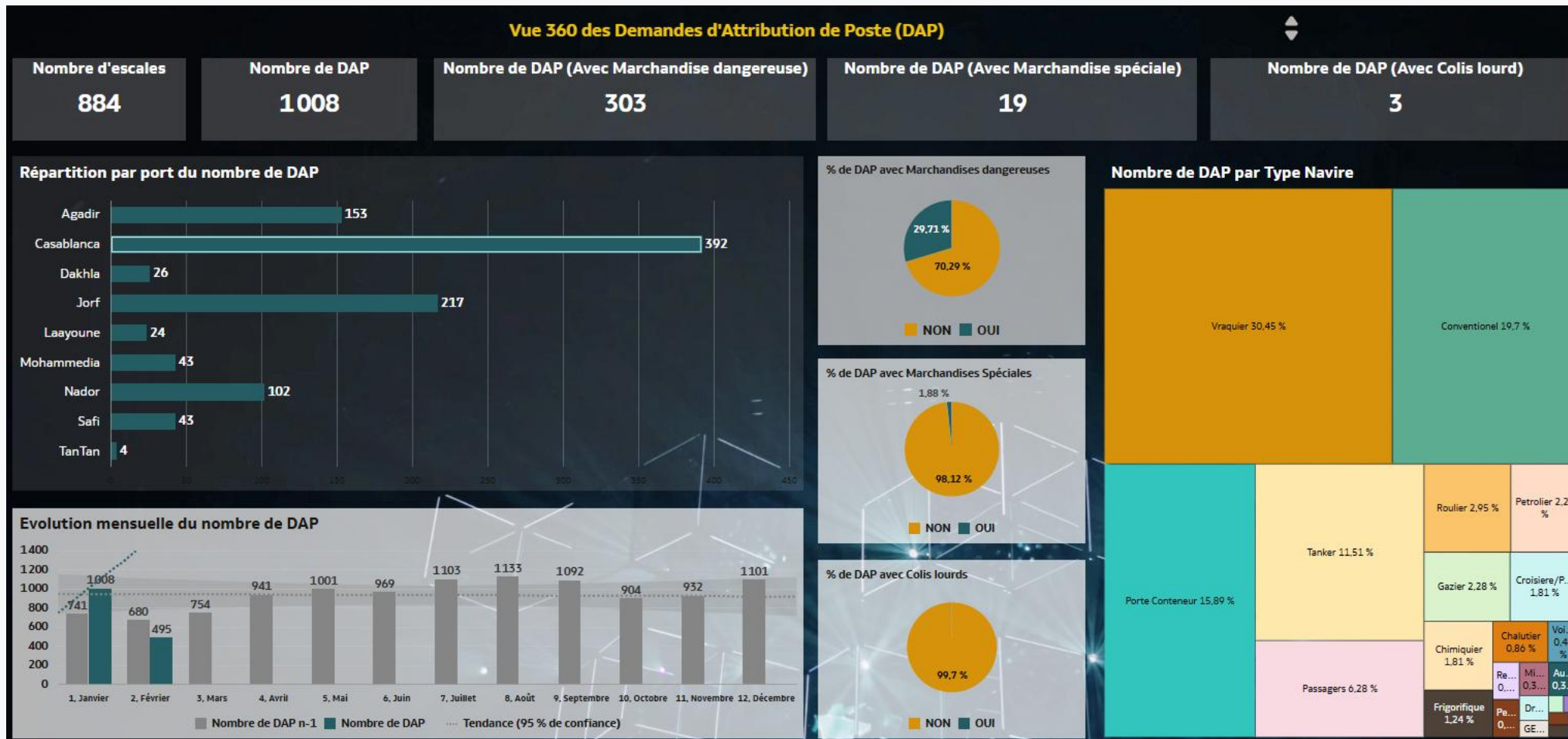


*Le délai de séjour = Date de Sortie du conteneur du Terminal – Date de pointage (déchargement) du conteneur.*

Votre **compétitivité** nous inspire !

# La gestion électronique des escales maritimes

## 3 - Evolution mensuelle du nombre de demande d'attribution de poste



Votre **compétitivité** nous inspire !



## Le contrôle de la marchandise

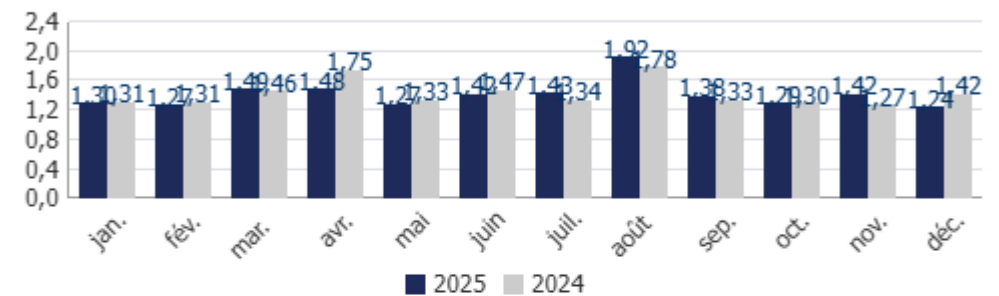
Votre **compétitivité** nous **inspire** !

# Le contrôle de la marchandise

3.



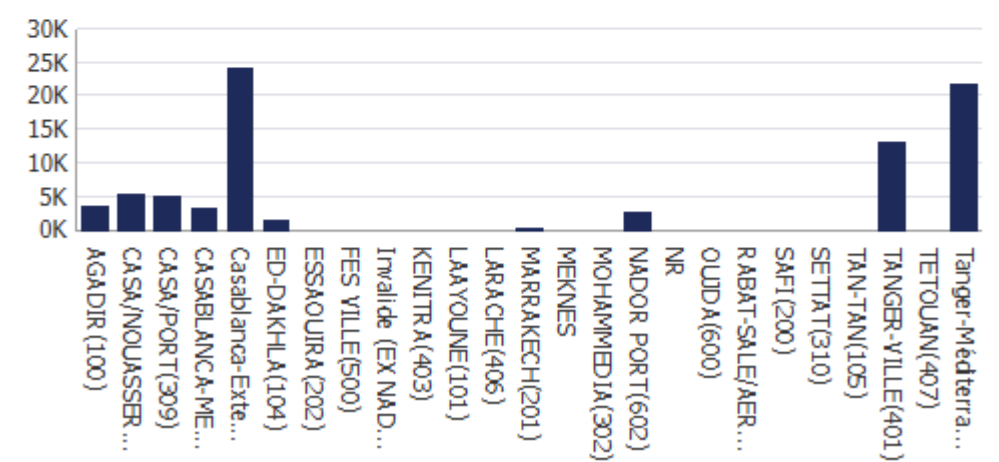
**Evolution mensuelle, en jours, du délai d'obtention de la ML**



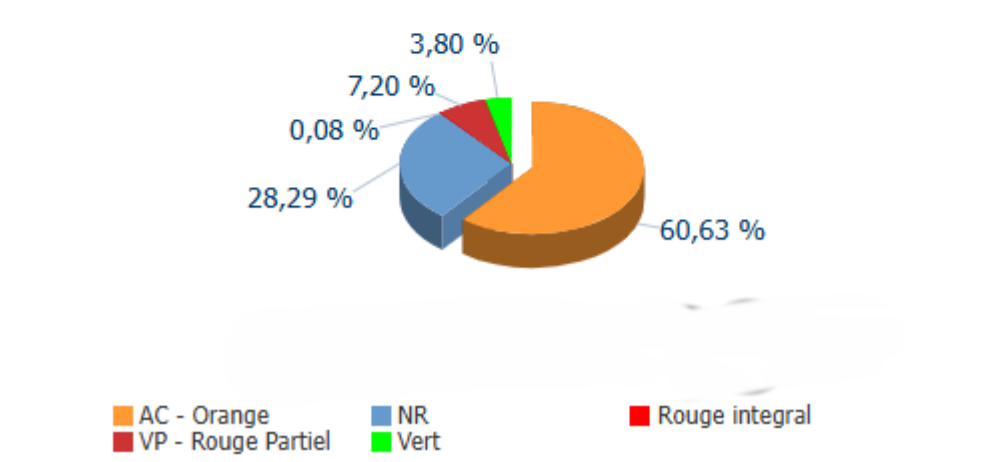
**Evolution mensuelle du nombre de DUM par régime**



**Nbr de FS par Bureau douanier**



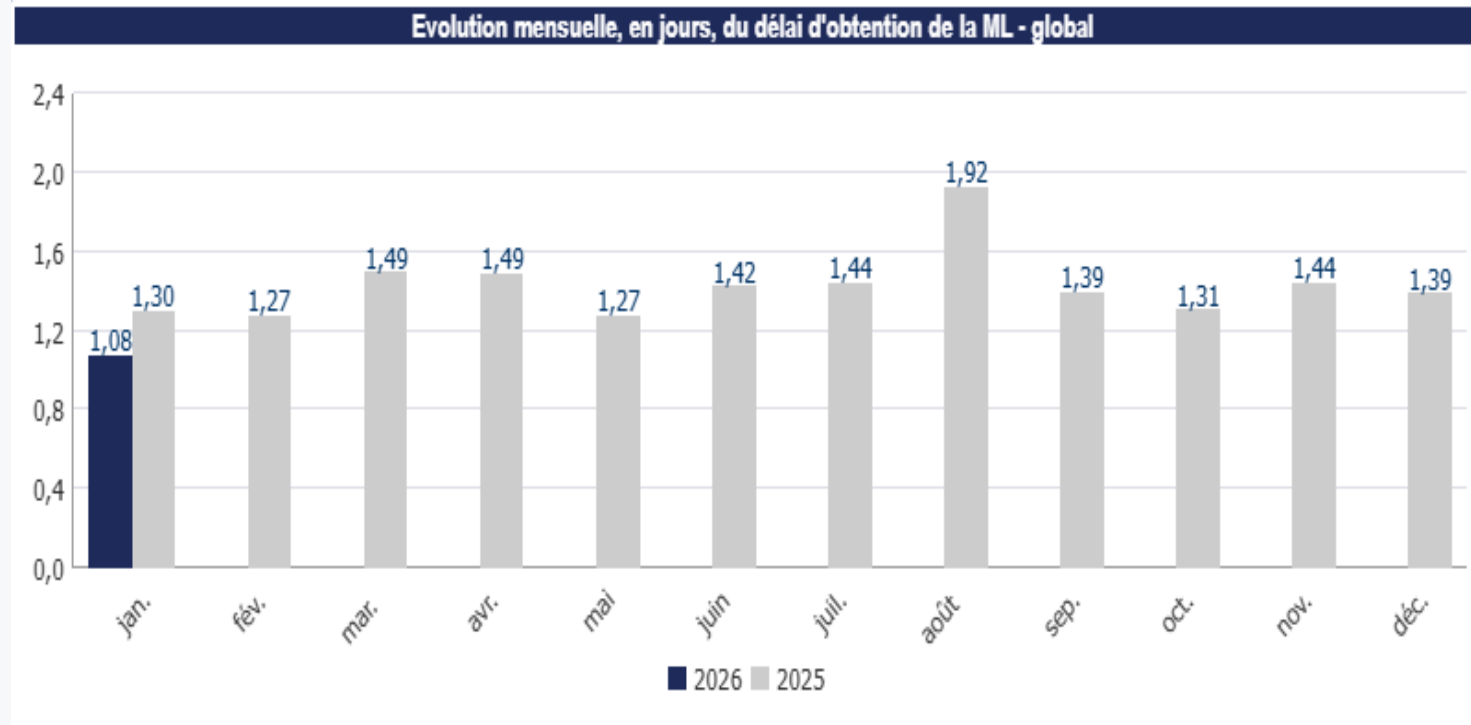
**Répartition du nombre de DUM par "Condition de contrôle"**



Votre **compétitivité** nous inspire !

# Le contrôle de la marchandise

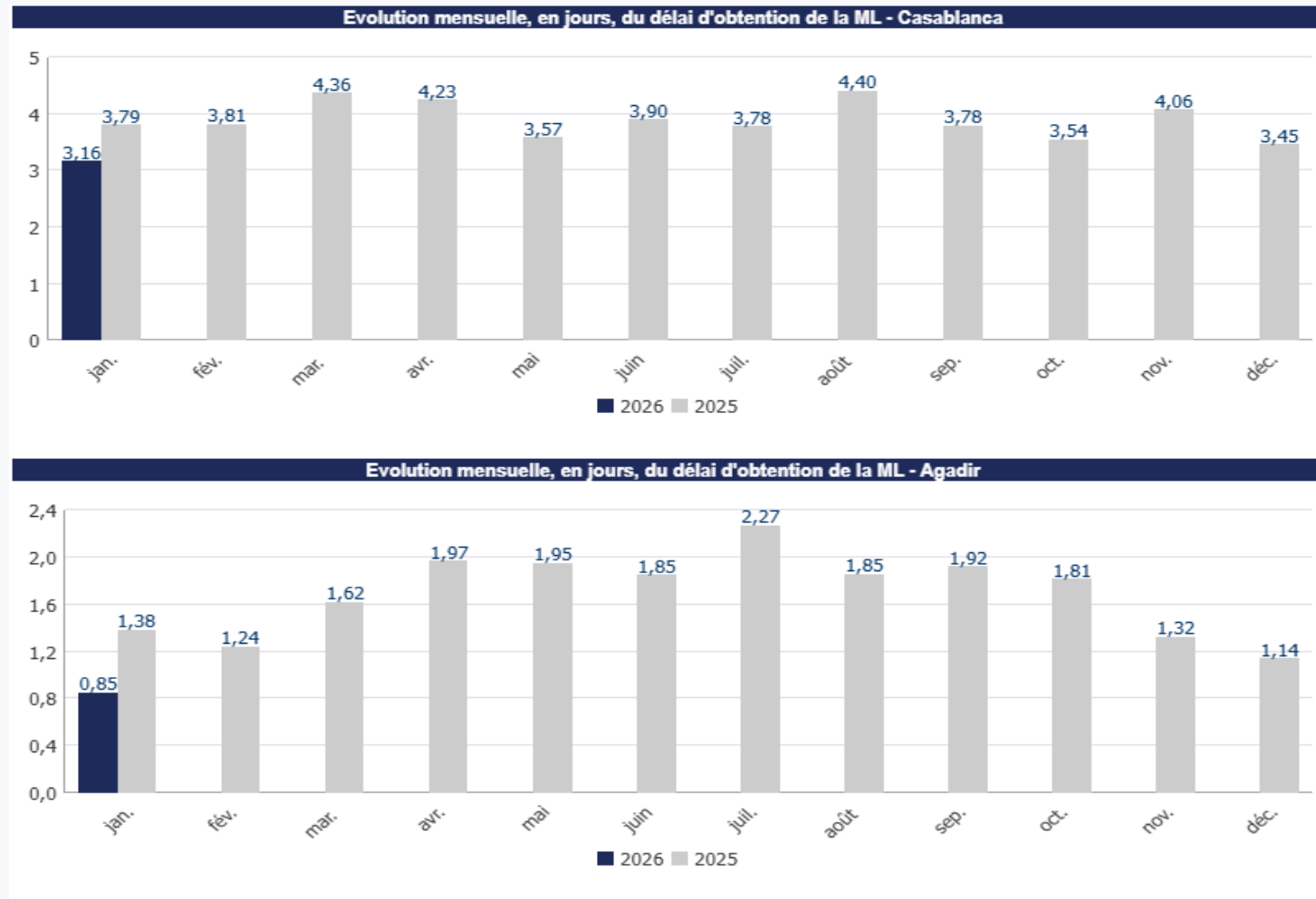
2 - Evolution mensuelle, en jours, du délai entre la création de la DUM et l'obtention de la main levée



Votre **compétitivité** nous inspire !

# Le contrôle de la marchandise

2 - Evolution mensuelle, en jours, du délai entre la création de la DUM et l'obtention de la main levée ( Par port )



Votre **compétitivité** nous inspire !

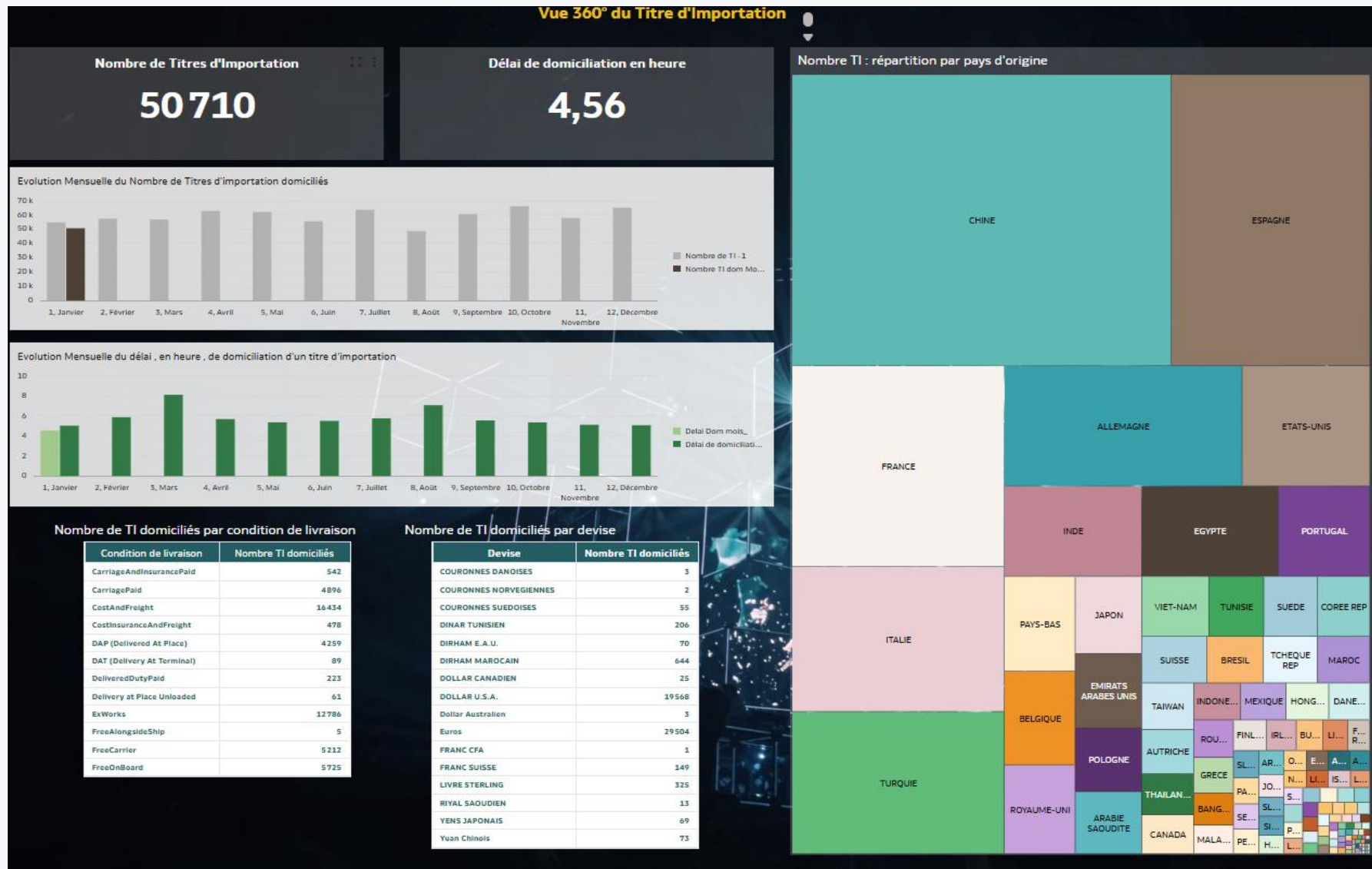
## IV

## Le titre de change

Votre **compétitivité** nous **inspire** !

# Le titre de change

1 – Vue 360 du Titre d'importation



Votre **compétitivité** nous inspire !

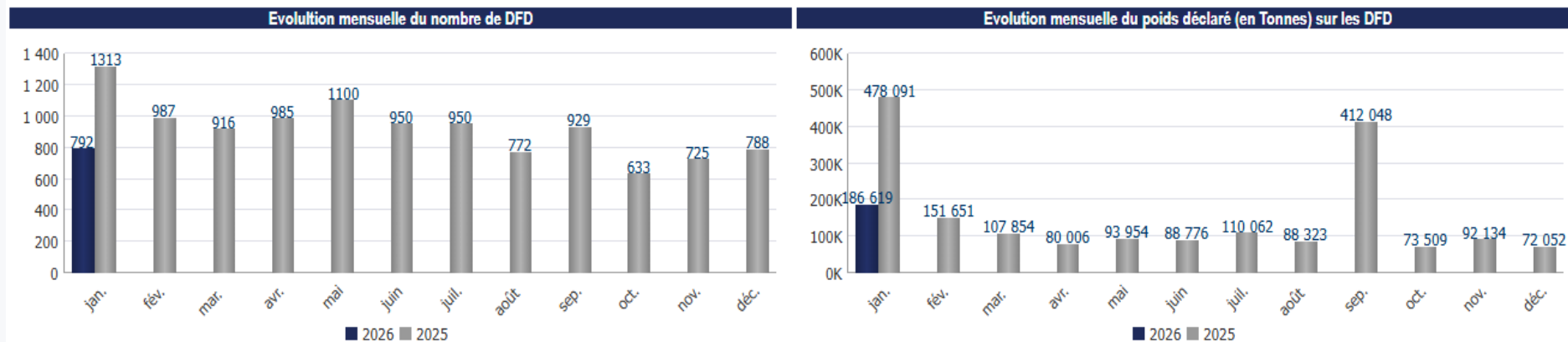
V

## La demande de Franchise Douanière (DFD)

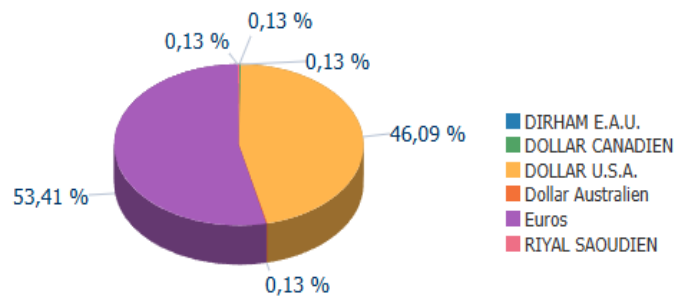
Votre **compétitivité** nous **inspire** !

# La demande de Franchise Douanière (DFD)

## 1 - Evolution mensuelle du nombre de franchises douanières



Répartition du nombre de DFD par devise



Votre **compétitivité** nous inspire !

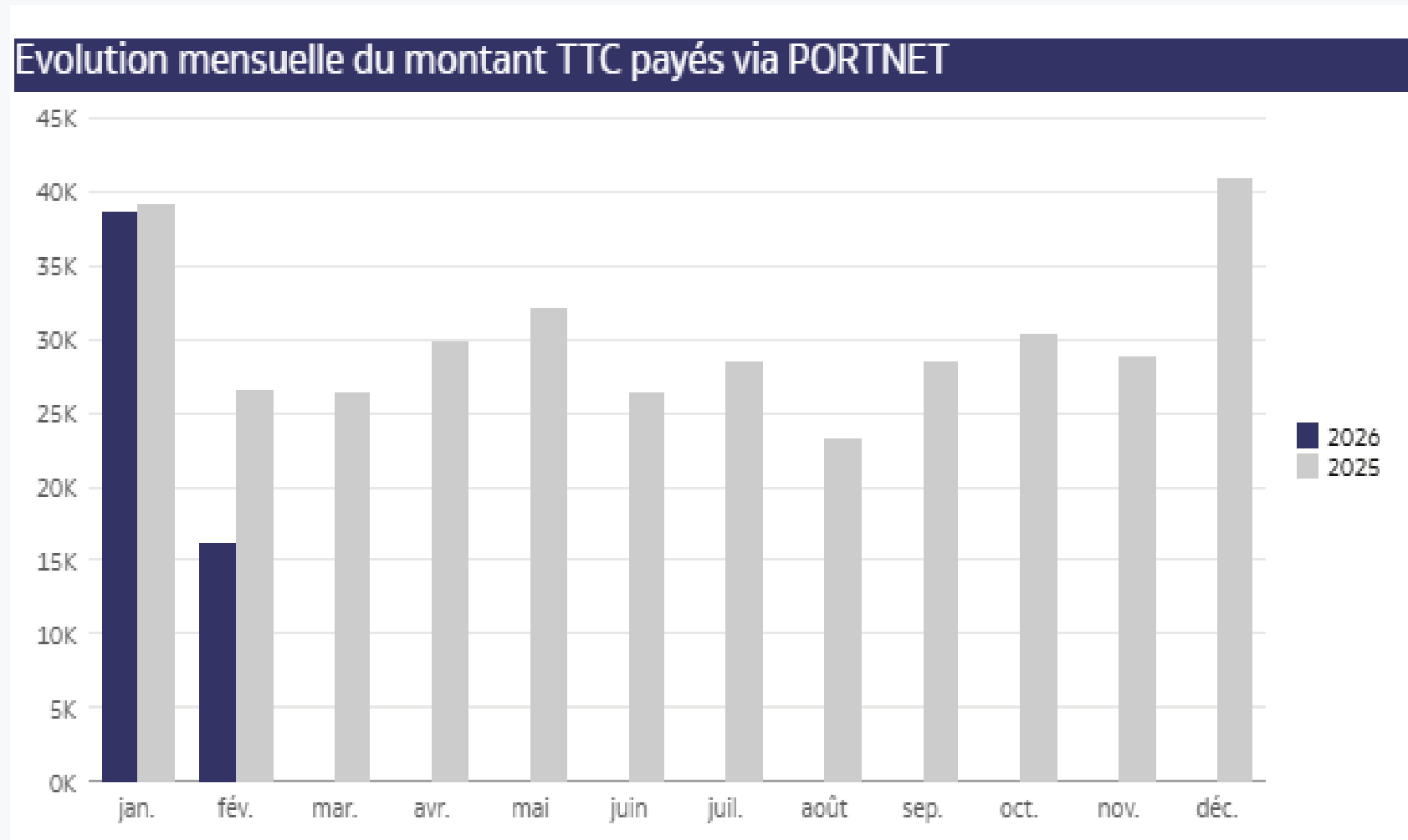
## VI

# Le paiement multicanal

Votre **compétitivité** nous **inspire** !

# Le paiement multicanal

1 - Evolution mensuelle du nombre de factures échangées via la plateforme



Votre **compétitivité** nous inspire !

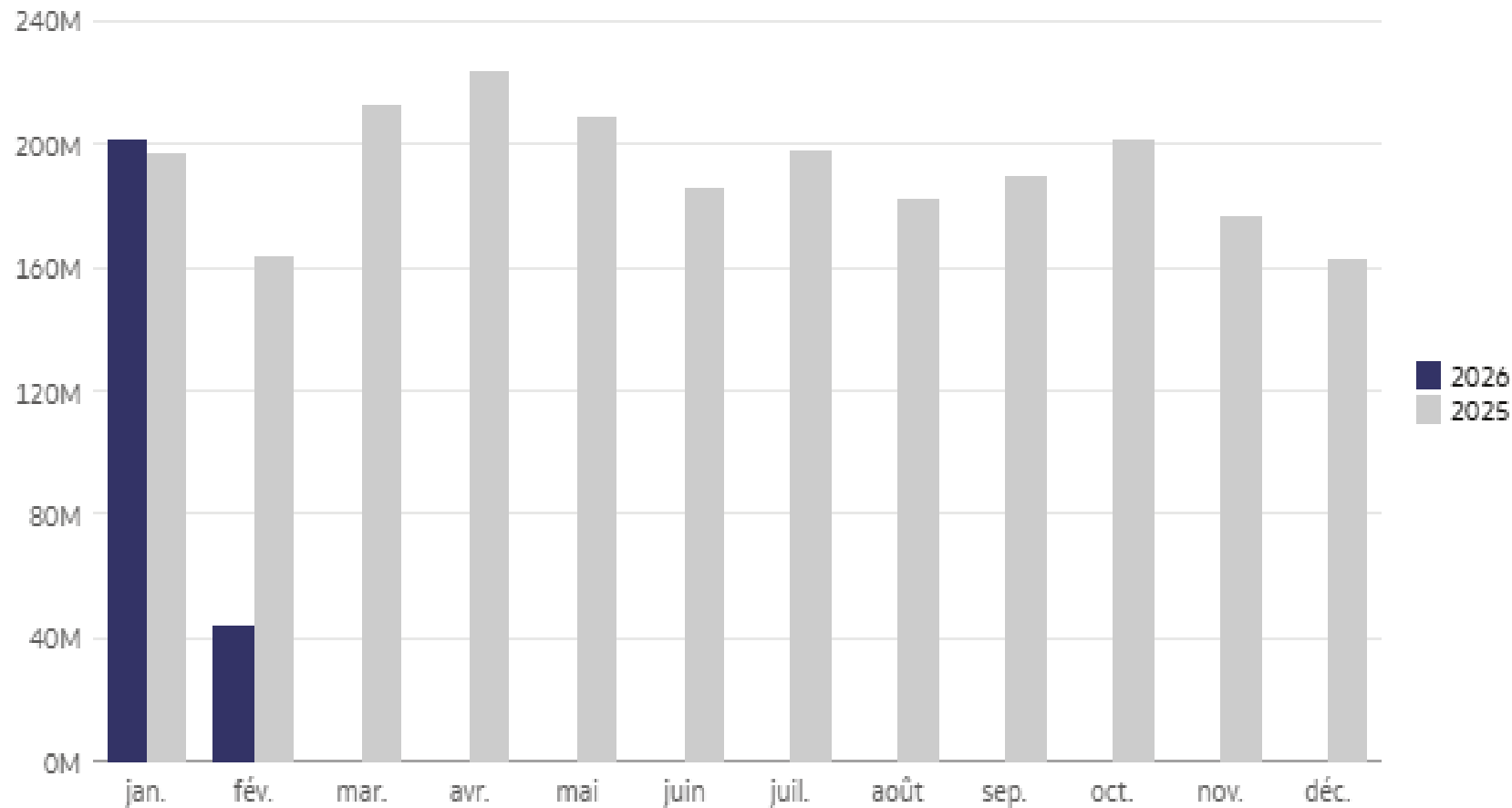
# Le paiement multicanal

## 1 - Evolution mensuelle du montant TTC payés via la plateforme PORTNET

### Montant TTC total payé en dhs via PORTNET

2025	2026
2 302 947 597	245 376 888

### Evolution mensuelle du montant TTC payés via PORTNET



Votre **compétitivité** nous inspire !

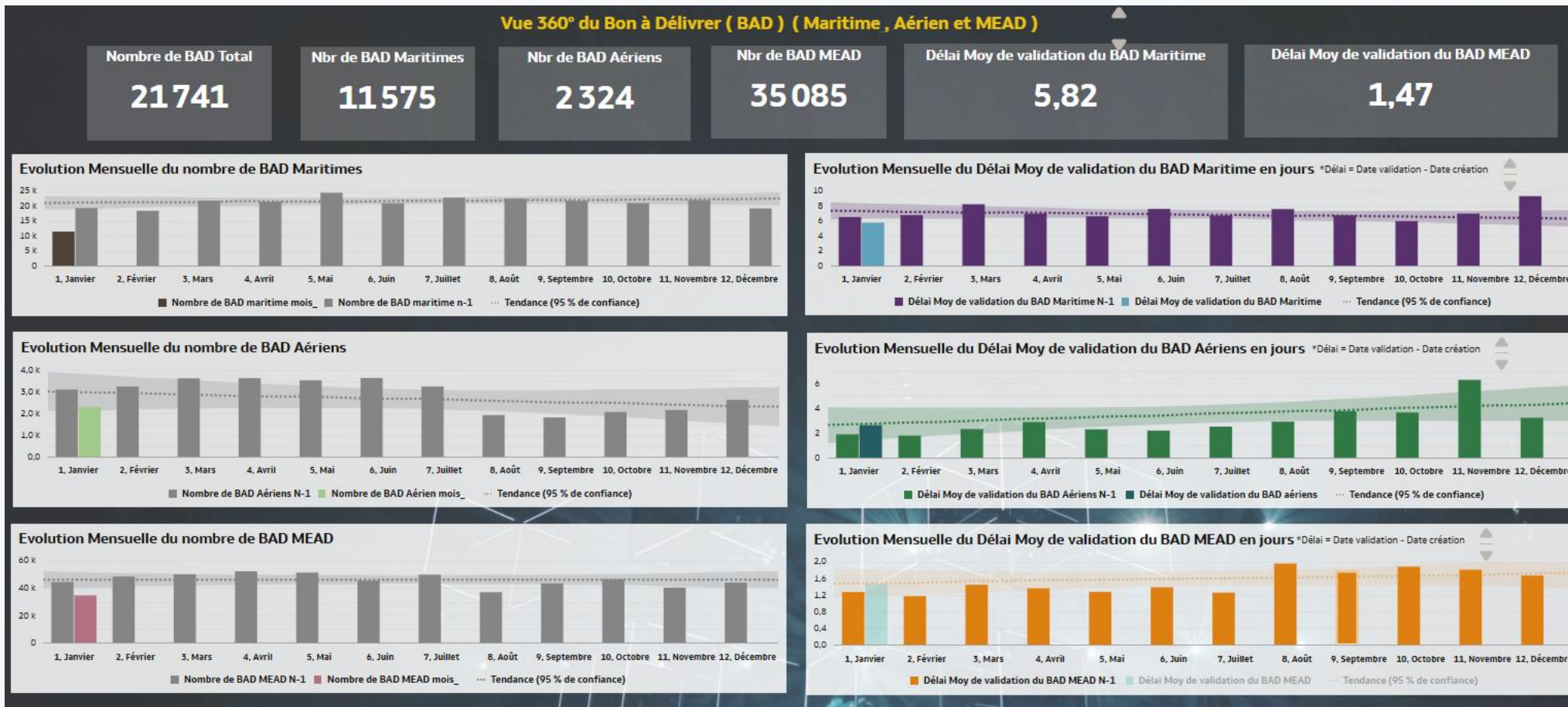
## VII

# La gestion électronique du bon à délivrer

Votre **compétitivité** nous **inspire** !

# La gestion électronique du bon à délivrer

## 1 - Le Bon à délivrer maritime



Votre **compétitivité** nous inspire !

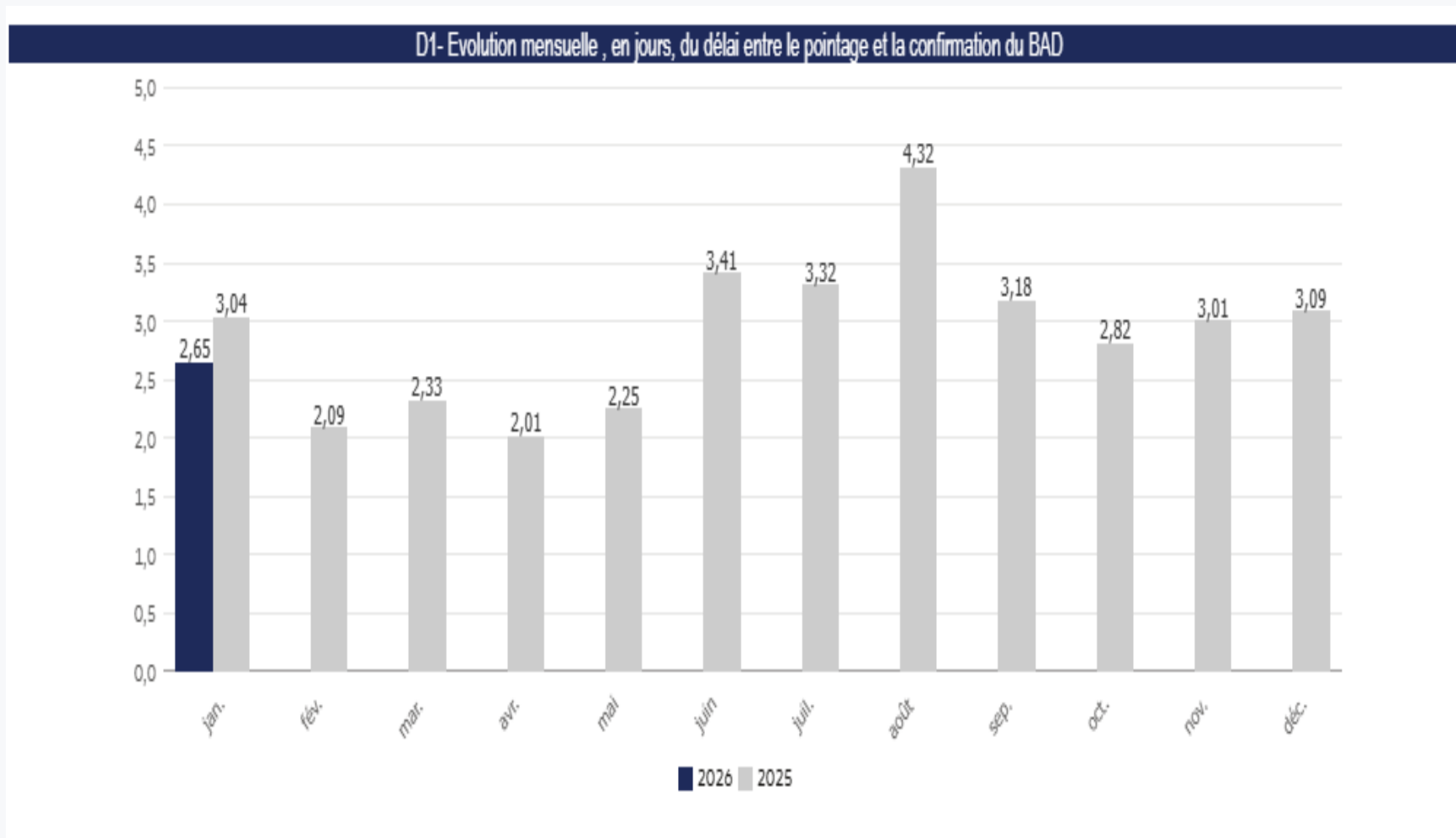
## VII

Les annexes

Analyse du délai de séjour – Port de Casablanca  
(Conteneurs)

Votre **compétitivité** nous **inspire** !

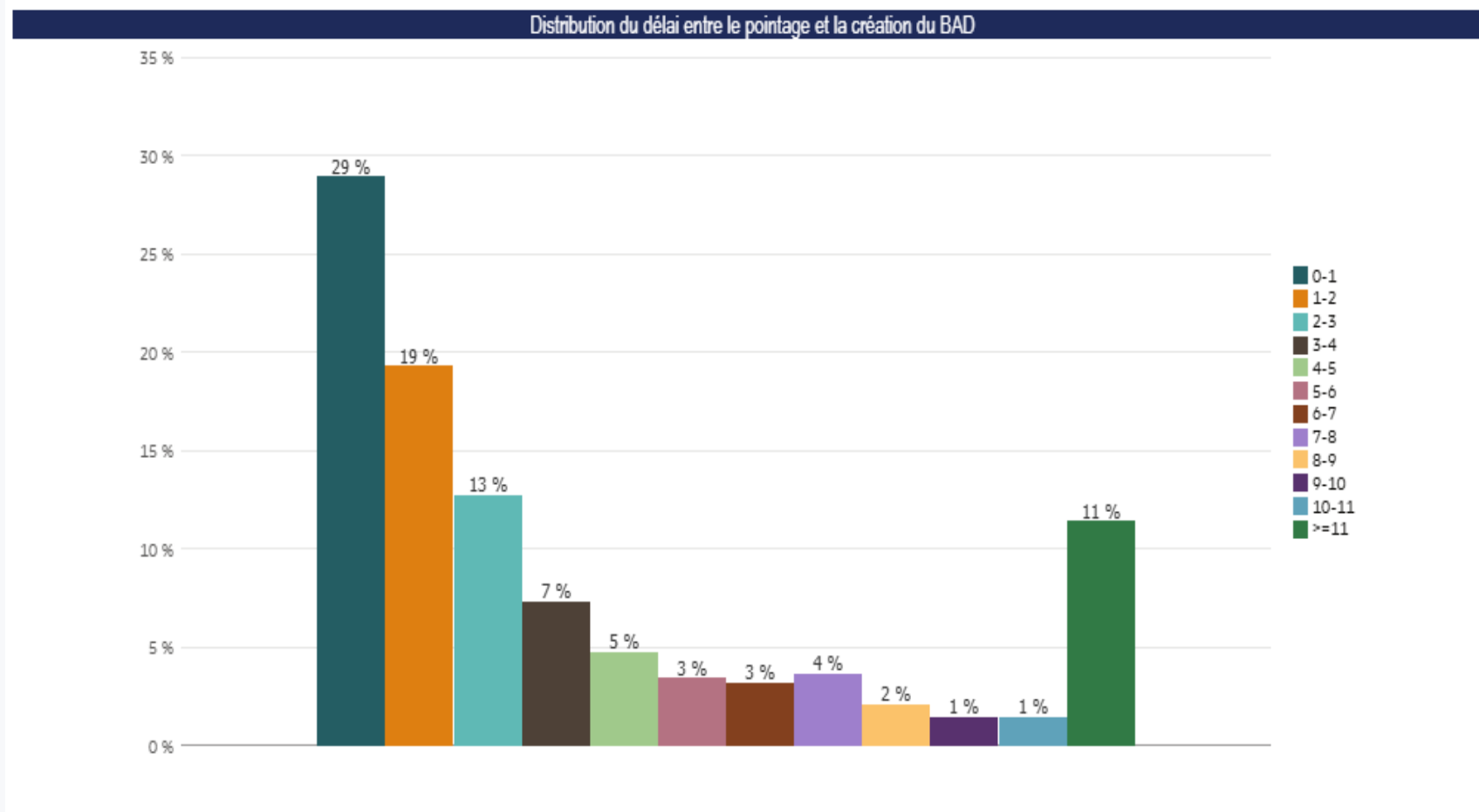
# Analyse du délai de séjour – Port de Casablanca



Votre **compétitivité** nous inspire !

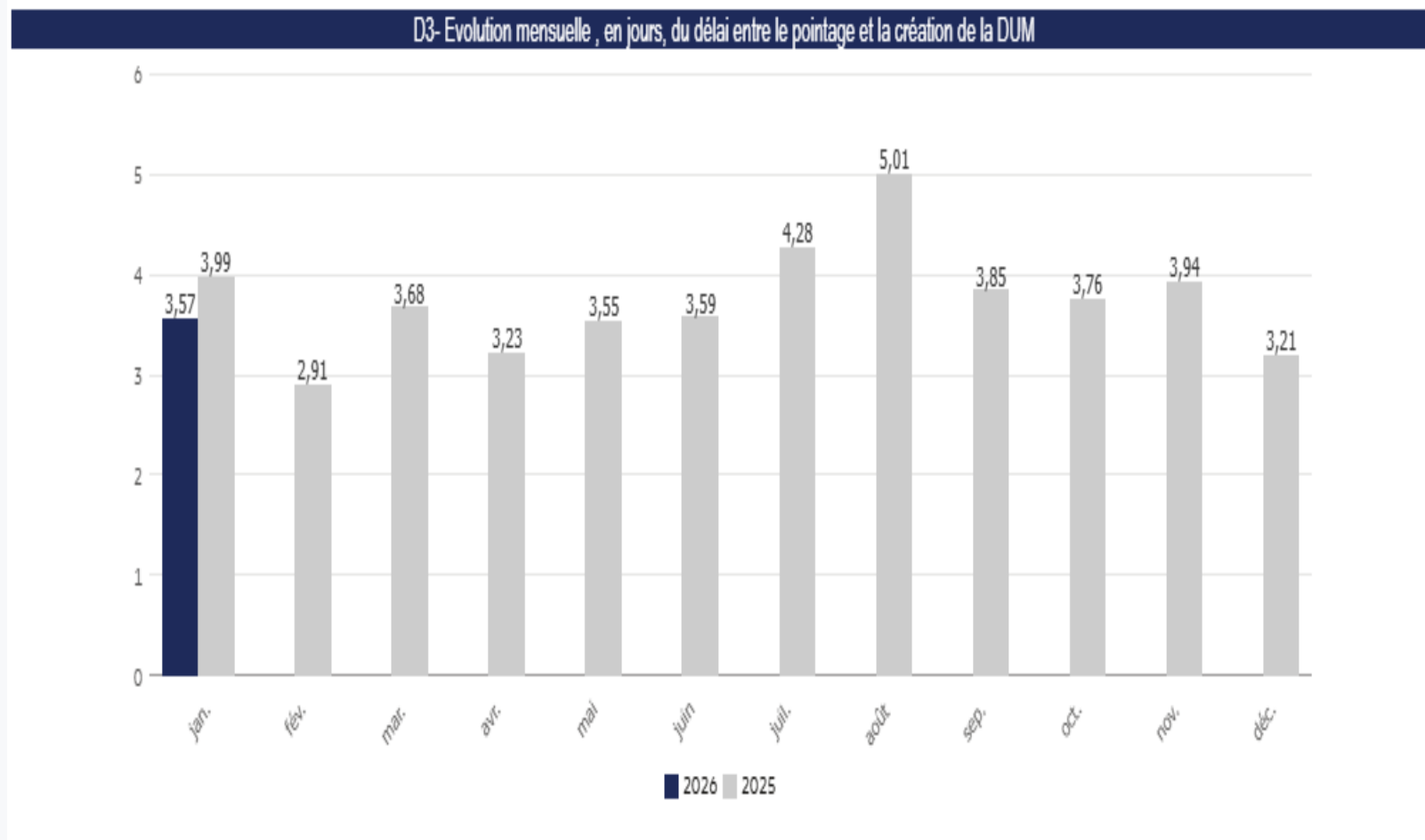
# Analyse du délai de séjour – Port de Casablanca

Distribution en tranches de délais ( 0-1 jour , 1-2 jours , etc.)



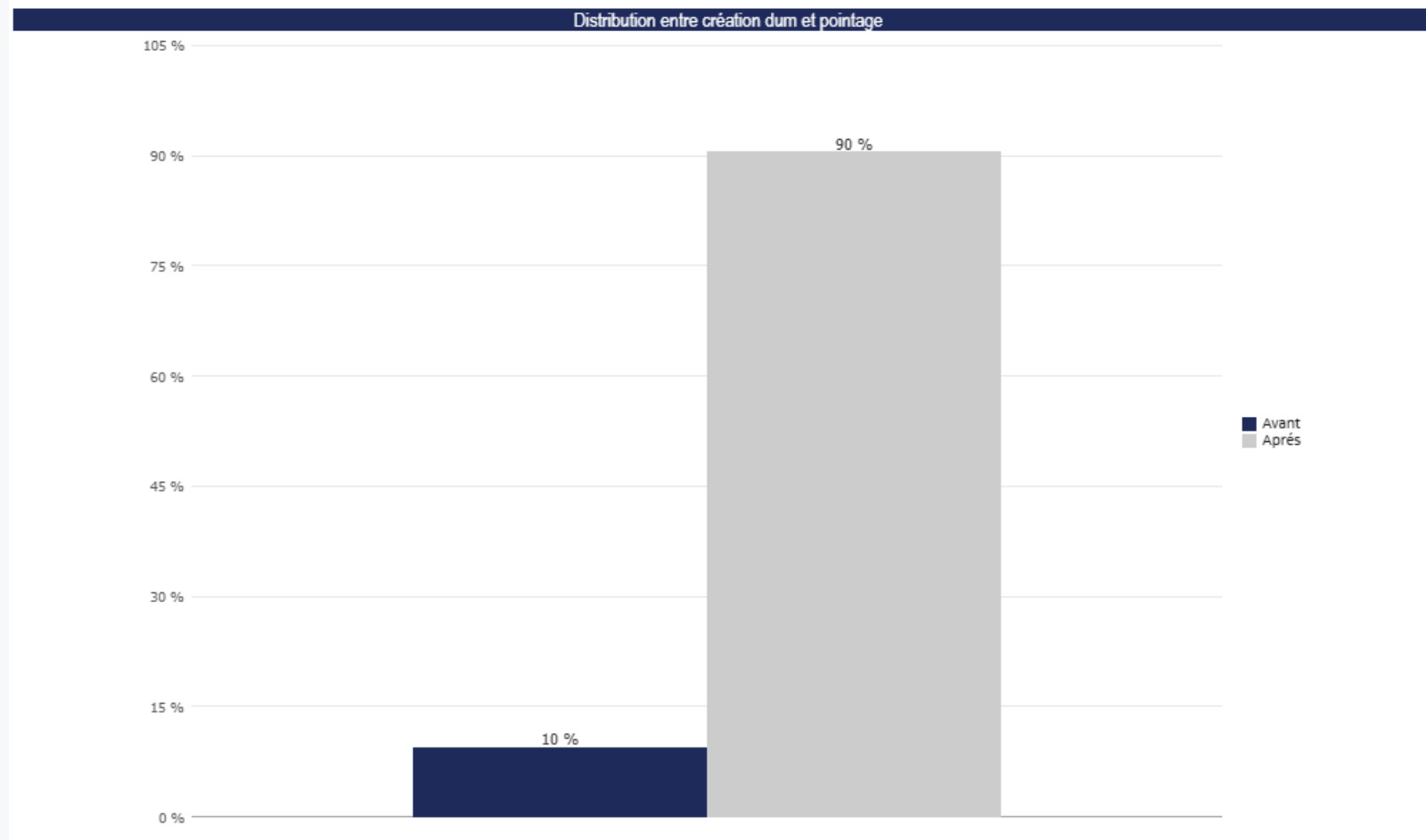
Votre **compétitivité** nous inspire !

# Analyse du délai de séjour – Port de Casablanca



Votre **compétitivité** nous inspire !

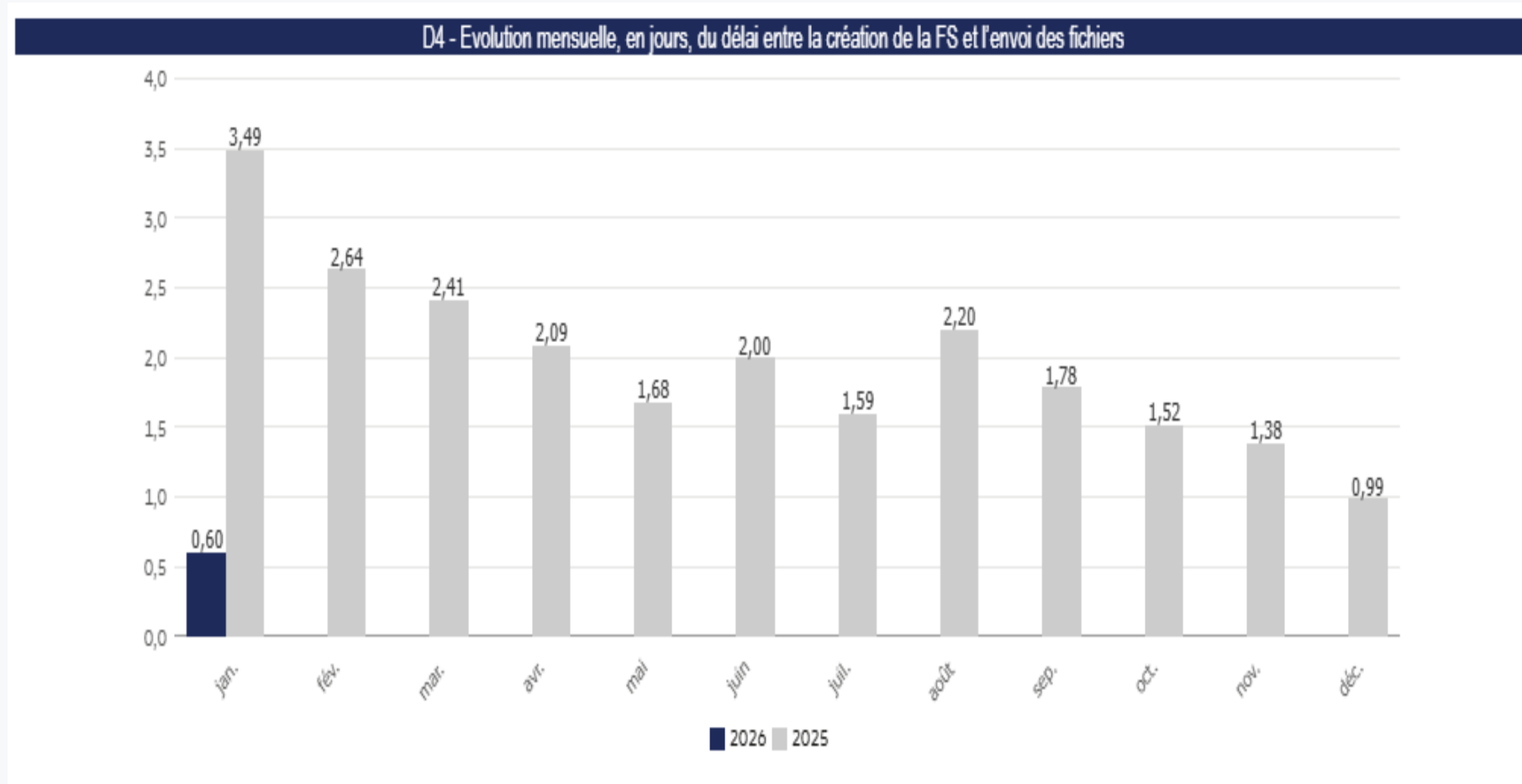
# Analyse du délai de séjour – Port de Casablanca



90% des DUMS sont créées après l'arrivée du conteneur au Port

Votre **compétitivité** nous **inspire** !

# Analyse du délai de séjour – Port de Casablanca

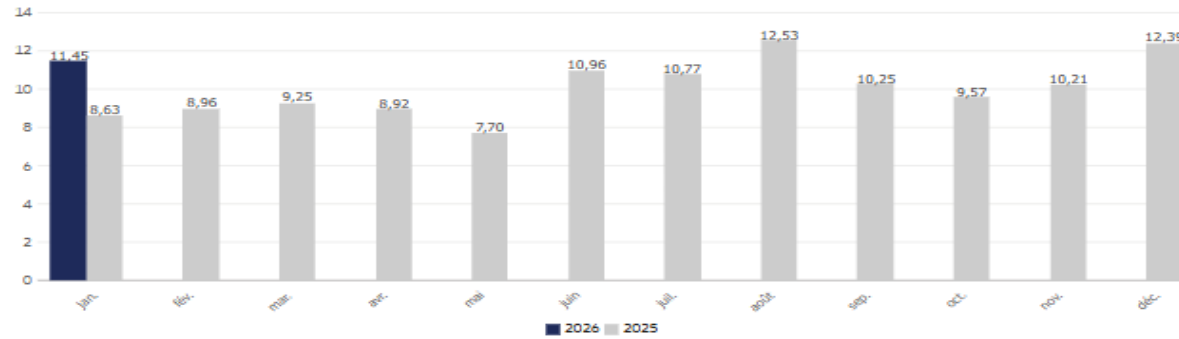


Votre **compétitivité** nous inspire !

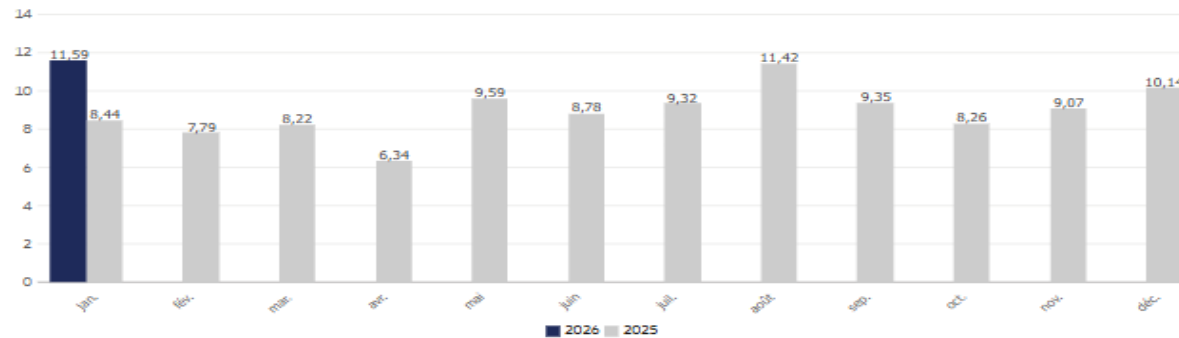
# Analyse du délai de séjour – Port de Casablanca

D10- Evolution mensuelle , en jours, du délai de séjour du conteneur au port

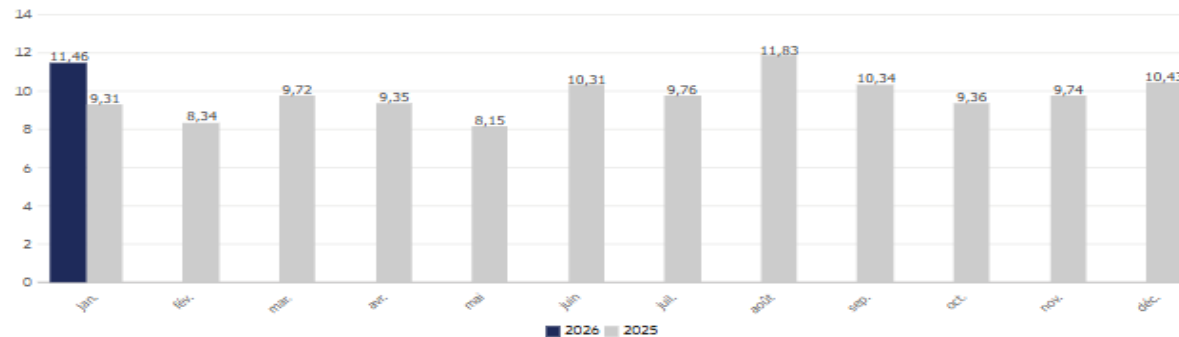
Terminal MARSA MAROC CASA



Terminal SOMAPORT

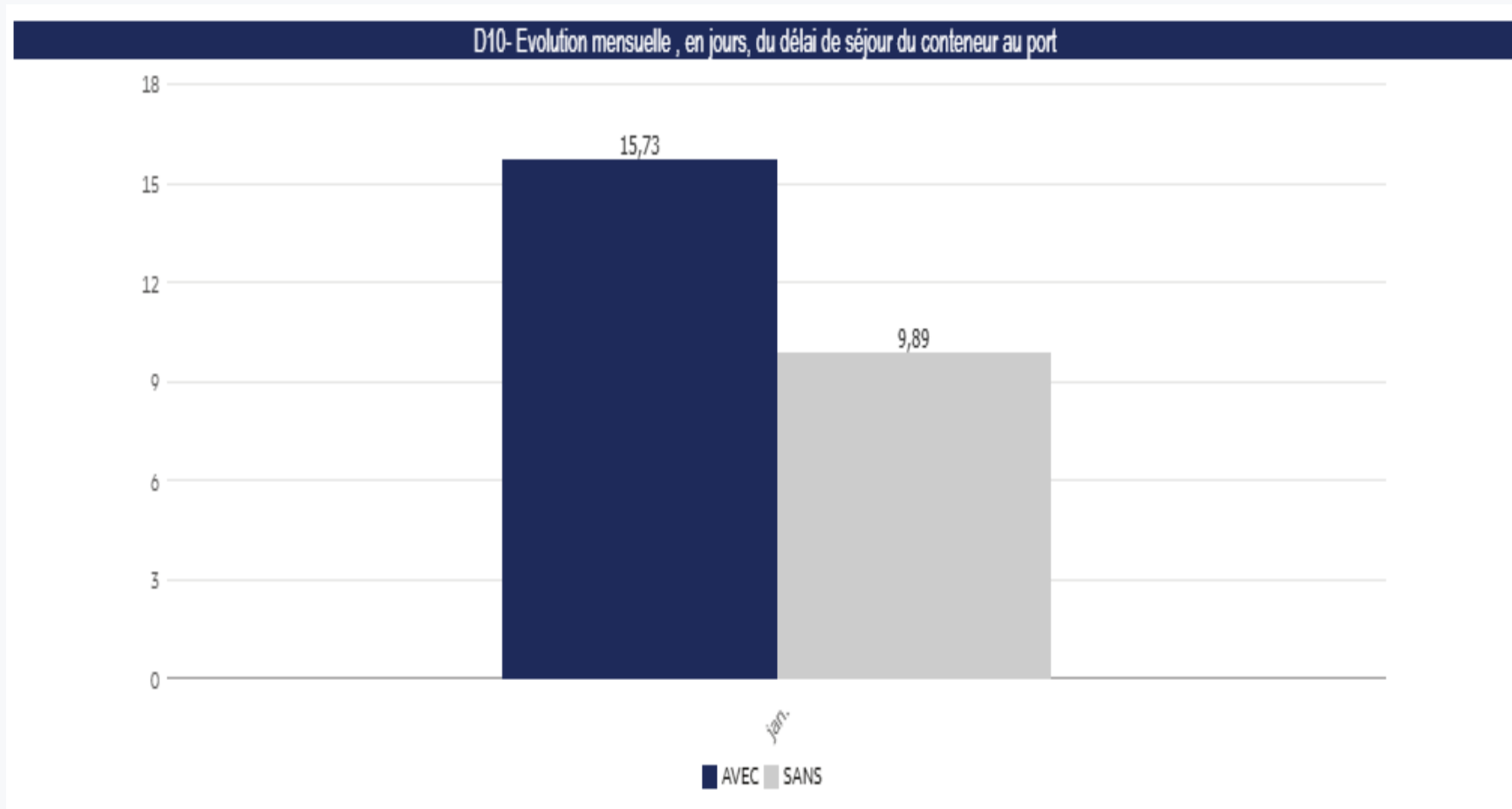


Terminal TC3PC



Votre **compétitivité** nous inspire !

# Analyse du délai de séjour - Port de Casablanca (Avec/Sans Contrôle)



Votre **compétitivité** nous inspire !

# CONTACTEZ-NOUS

Enceinte du port de casablanca, batiment de la capitainerie 2ème étage, Capitainerie du Port, Port de Casablanca, 20000 Casablanca.



[contact@portnet.ma](mailto:contact@portnet.ma)



[reclamation.portnet.ma](http://reclamation.portnet.ma)



+212 520 473 102



+212 520 473 101



Votre **compétitivité** nous **inspire** !